

An aerial photograph of a vast solar farm during sunset. The rows of solar panels stretch across the landscape, reflecting the warm orange and yellow light of the setting sun. The background shows a line of trees and distant hills under a clear sky.

PROYECTOS DE SOLAR

PROYECTOS DE UTILIDAD



64.5 MW

PROYECTOS DE UTILIDAD



56MW

PROYECTOS DE UTILIDAD



48MW

PROYECTOS DE UTILIDAD



48MW

PROYECTOS DE UTILIDAD



48MW



14.5MW



12MW

PROYECTOS DE UTILIDAD



PROYECTOS DE UTILIDAD



PROYECTOS DE UTILIDAD



PROYECTOS DE UTILIDAD



PROYECTOS DE UTILIDAD



7MW



4MW



1.2MW

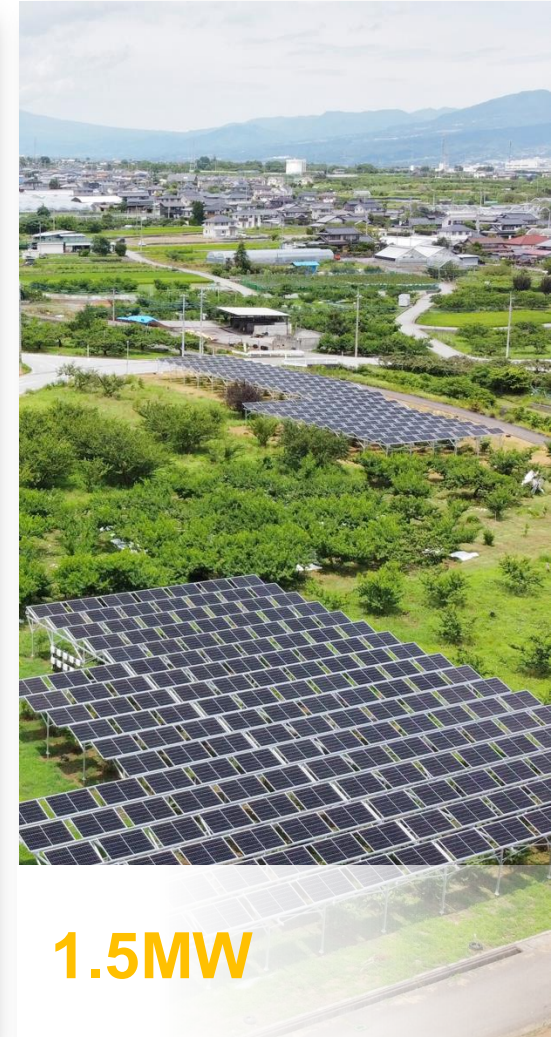
PROYECTOS DE UTILIDAD



2.7MW



2MW



1.5MW

PROYECTOS DE UTILIDAD

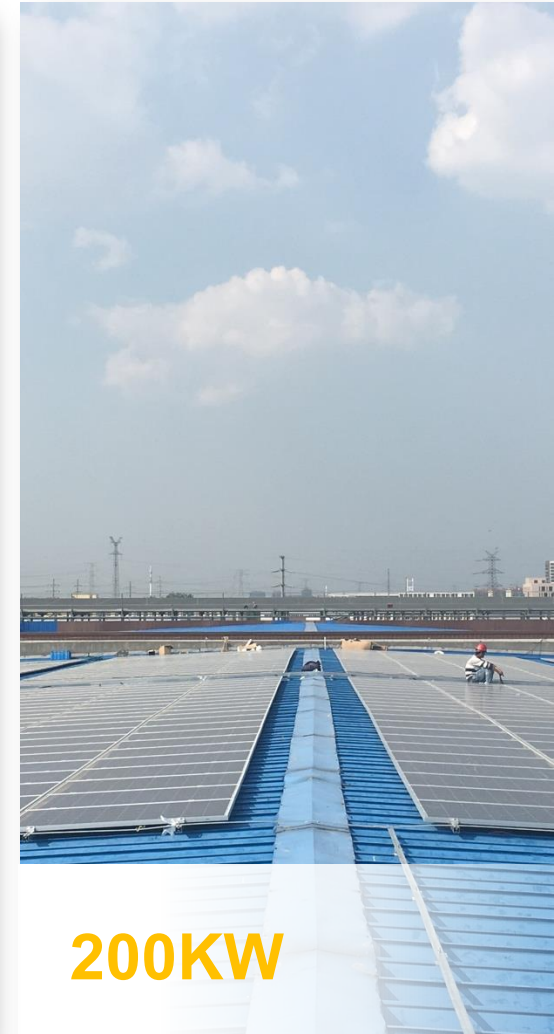


2.7MW

PROYECTOS DE C&I



PROYECTOS DE C&I



PROYECTOS DE C&I



1.2MW

TECHOS RESIDENCIALES

